



WESFORK
西车®

Redefine handling 重新定义搬运



扫一扫关注
西车智能制造

电话热线:400-855-6008

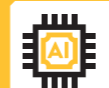


WESFORK 西车®
Redefine handling 重新定义搬运

REDEFINEHANDLING
重新定义搬运



SMART
MANUFACTURING



SMART
MANUFACTURING

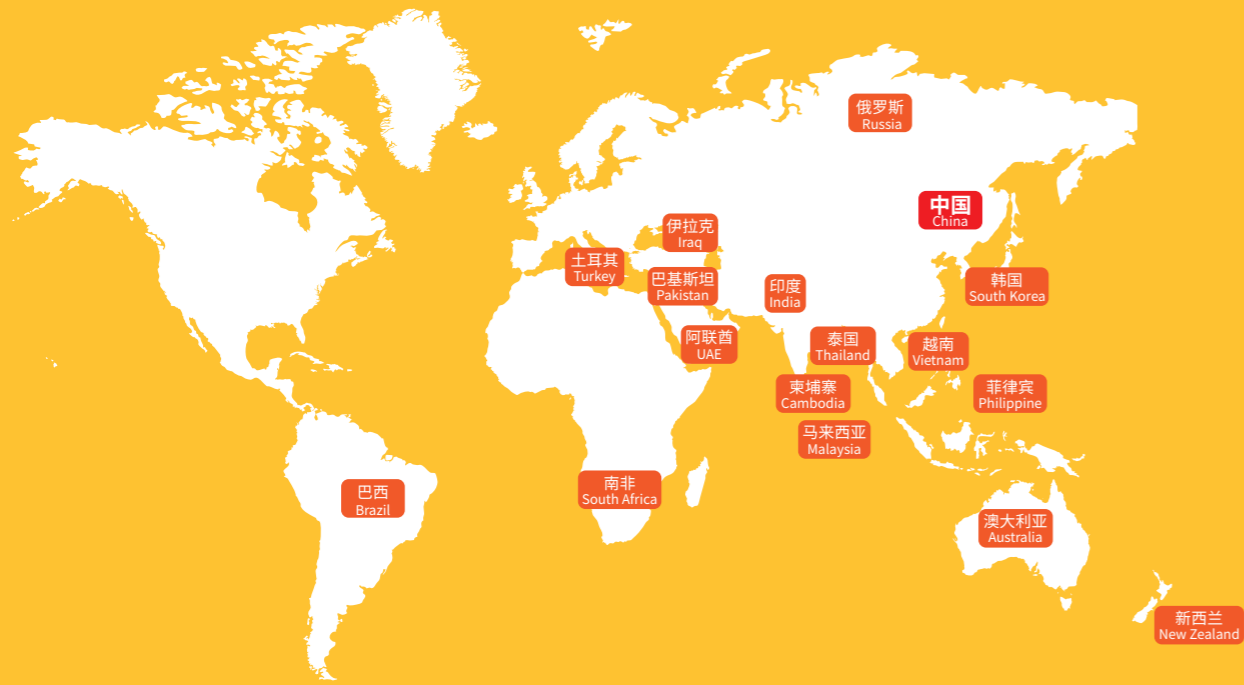


SMART
MANUFACTURING



SMART
MANUFACTURING

Focus on advanced intelligent machinery manufacturing



WESFORK 西车®

Redefine handling 重新定义搬运



扫一扫关注
西车智能制造

浙江西车智能物流装备有限责任公司
ZHEJIANG XICHE INTELLIGENT LOGISTICS EQUIPMENT CO., LTD.

公司地址: 杭州市滨江区东信大道66号6号楼5楼
工厂地址: 杭州市富阳区场口镇场口东街10号
四川省内江市市中区经开区安吉街50号

TEL: +86 400-855-6008 URL: www.wesfork.com

PS12/15/20S 电动堆高车

经济型电动/电动堆高车, 设计紧凑轻巧额定载荷1500-2000kg

紧凑轻巧的车身设计, 适合在仓库进行各种低强度负载的应用或在带有起重尾板的卡车上进行运输应用。

优势

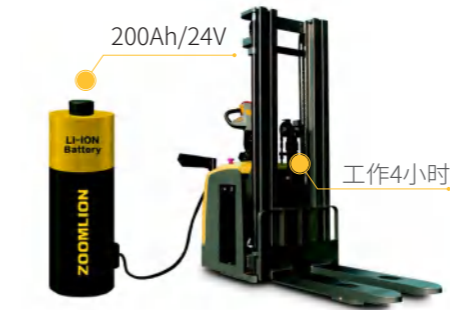
- 低强度负载应用的理想解决方案。
- 内置式充电器, 具高度自主性。
- 低电压自动切断提升动作的功能, 延长蓄电池寿命。
- 附加的稳定轮保证了车辆操作的稳定性。



PS12/15/20S 产品特性

1.5-2吨的扩展负载能力

标配EPS, 提高操作舒适度。平台和保护臂保证了操作的舒适性和安全性。



安全耐用

标配CURTIS控制器和1.3KW交流驱动电机, 免维护耐用。

强劲动力

210Ah铅酸电池, 可选配280Ah铅酸侧滑电池, 延长工作时间。

双速机型

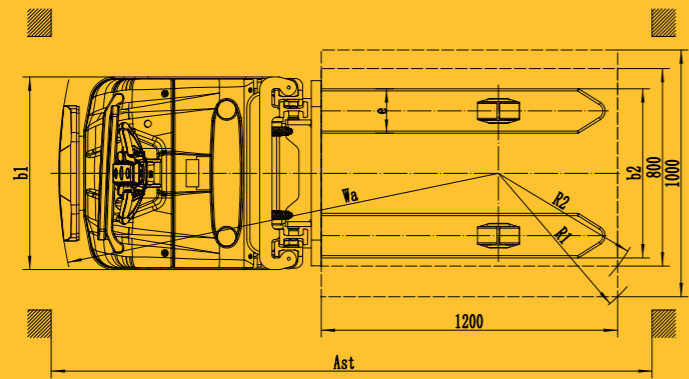
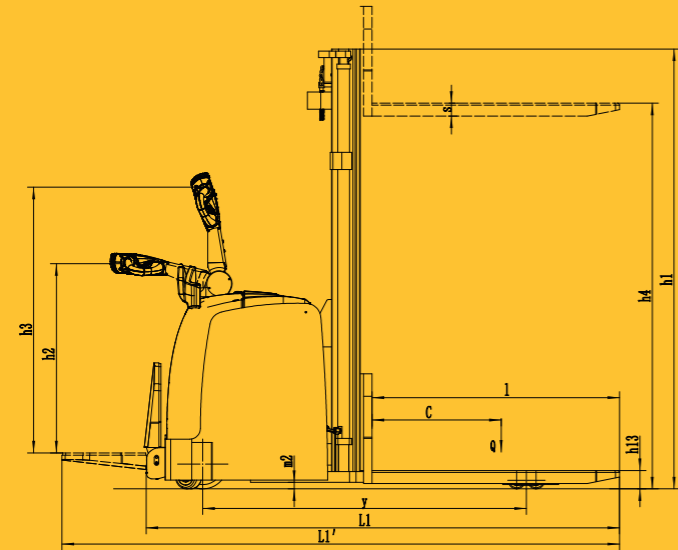
货叉下降时提供两种速度型号, 多种选择, 效率更高。气缸特殊设计, 活塞杆自动缓冲降低的同时, 更好地保护托盘装载的货物。



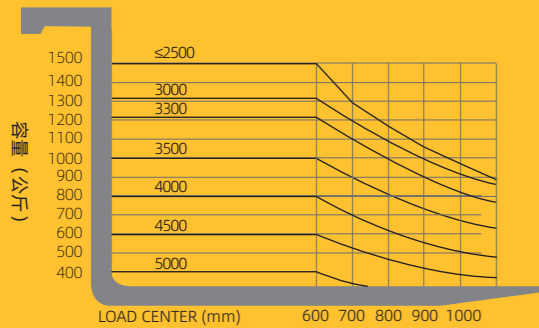
高级浮动桅杆

采用先进安装方式的浮动框架结构, 活塞杆推力面面积更大, 阻力更佳变形、弯曲、磨损、松动和掉落出去。

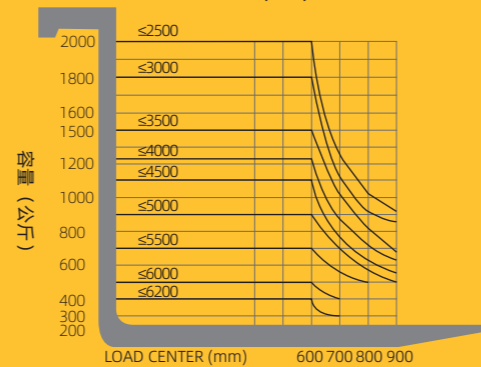
PS12/15/20S 工业车辆参数表



左高 (mm)



左高 (mm)



机器参数		PS12S	PS15S	PS20S
操作方式		步行式	步行式	步行式
额定负载能力	kg	1200	1500	2000
负载中心距	mm	600	600	600
轮距	mm	1380	1380	1380
空重 (包括电池)	kg	930	945	1140
轮胎		PU	PU	PU
轮胎尺寸 (前)	mm	Ø78	Ø78	Ø78
驱动轮尺寸	mm	Ø230	Ø230	Ø230
全长 (踏板下降)	mm	2530	2530	2530
货叉宽度	mm	170	170	170
整体的宽度	mm	800	800	800
货叉长度	mm	1150	1150	1150
叉臂之间的距离	mm	560/680	560/680	560/680
货叉最小高度	mm	90	90	90
离地间隙轴距中心	mm	40	40	40
转弯半径	mm	1637	1637	1637
车身高度	mm	1250	1250	1250
托盘通道宽度 800X1200 纵向	mm	2530	2530	2530
托盘通道宽度 1000X1200 横向	mm	2600	2600	2600
行驶速度 (满载/空载)	km/h	5/5.3	5/5.3	5/5.3
起升速度 (满载/空载)	m/s	58/148	58/148	58/148
下降速度 (满载/空载)	m/s	145/80	145/80	145/80
最大限度爬坡能力 (满载/空载)	%	5/7	5/7	5/7
驱动电机 (电子转向)	kW	1.5	1.5	1.5
起升电机	kW	3	3	3
电池电压/电池容量	V/Ah	24V/210Ah	24V/210Ah	24V/210Ah
电池尺寸 (长x宽x高)	mm	790x210x576	790x210x576	790x210x576
行车制动器		电磁	电磁	电磁
控制器		F2-A (柯蒂斯)	F2-A (柯蒂斯)	F2-A (柯蒂斯)

指定	降低桅杆高度 h1(mm)	自由升降高度 h2(mm)	提升高度 h3(mm)	加长桅杆高度 h4(mm)	降低桅杆高度 h1(mm)	自由升降高度 h2(mm)	提升高度 h3(mm)	加长桅杆高度 h4(mm)	降低桅杆高度 h1(mm)	自由升降高度 h2(mm)	提升高度 h3(mm)	加长桅杆高度 h4(mm)
	PS12S				PS15S				PS20S			
单级桅杆	2050	-	1510	2070	2050	-	1510	2070	-	-	-	-
	1795	-	2410	3040	1795	-	2410	3040	1795	-	2410	3035
	2045	-	2910	3540	2045	-	2910	3540	2045	-	2910	3535
	2195	-	3210	3840	2195	-	3210	3840	2195	-	3210	3835
	2295	-	3410	4040	2295	-	3410	4040	2295	-	3410	4035
2545	-	3910	4540	2545	-	3910	4540	2545	-	3910	4535	
三阶段桅杆 FFL (全自由升降)	1795	1300	2410	3050	1795	1300	2410	3050	-	-	-	-
	2045	1550	2910	3550	2045	1550	2910	3550	-	-	-	-
	2195	1700	3410	3850	2195	1700	3410	3850	-	-	-	-
	1908	1384	3910	4596	1908	1384	3910	4596	1908	1384	3910	4596
	2075	1550	4410	5095	2075	1550	4410	5095	2075	1550	4410	5095
	2175	1650	4710	5395	2175	1650	4710	5395	2175	1650	4710	5395
	2245	1716	4910	5595	2245	1716	4910	5595	2245	1716	4910	5595
	2415	1884	5410	6095	2415	1884	5410	6095	2415	1884	5410	6095
	2515	1984	5710	6395	2515	1984	5710	6395	2515	1984	5710	6395
	2585	2050	5910	6595	2585	2050	5910	6595	2585	2050	5910	6595
2685	2150	6210	6895	2685	2150	6210	6895	2685	2150	6210	6895	